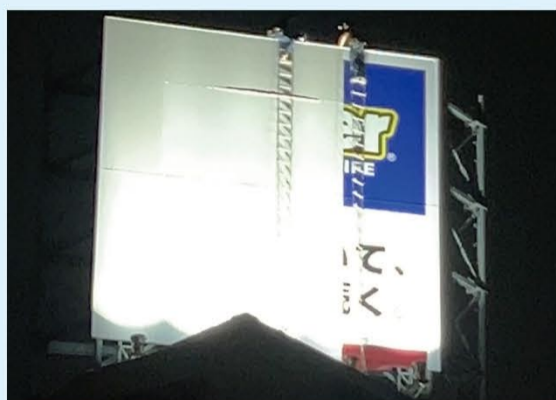


東京のど真ん中、「首都高渋谷線」にKeePerの屋外看板が出現!



コーティング施工中



深夜の看板設置作業



渋谷スクランブルスクエア

※助手席からの撮影です。

8月より首都高速渋谷線の下り、六本木から渋谷に向かっていく表参道エリアの右手にKeePerの屋外看板を掲出。看板広告が乱立する六本木～高樹町エリアを通り過ぎ、他の看板が一切なくなる場所にぽつんと現れるため、ひときわ目立って視界に飛び込んできます。

もちろん看板設置前には、8m四方の看板シートにKeePerの看板コーティングを施工し、キャッチコピー通り看板自体も「汚れを弾いてキレイが続く」。さらに看板の大敵、紫外線による色褪せにもUVカット効果が発揮され、KeePerならではの屋外看板に(そんなこと誰も気付かないとは思いますが…)!このコーティング施工から看板設置までの模様は動画で配信中。ぜひご覧ください!



広報・メディア情報

たくさんのSUPER GTドライバーの愛車にキーパーコーティングを施工させていただきました!



GT500 100号車/
STANLEY CIVIC TYPE R-GT



山本 尚貴選手



牧野 任祐選手

石浦宏明選手(GT500/38号車)コメント

今回、新しい愛車として納車されたトヨタヴェルファイアに、EXキーパープレミアムを施工していただきました。施工していただいた愛車は見える部分だけではなく、ドアを開けたところまで艶々にコーティングされていて新車が新車以上の輝きになり、とても嬉しいです。毎日車での移動が多いですが、愛車が汚れにくくなりいつも綺麗な状態でいられることも助かっています。Rd.4富士大会で今シーズン初表彰台を獲得しました。次は初優勝を目指して大湯選手と立川監督と力を合わせて頑張りますので、ぜひシーズン後半戦も応援をよろしくをお願いします!



GT500 36号車/
au TOM'S GR Supra



山下 健太選手



坪井 翔選手



GT500 64号車/
Modulo CIVIC
TYPE R-GT
大草 りき選手

YouTubeにも取り上げていただきました!



GT300 5号車/
マツハ車検 エアバスター
MC86 マツハ号
塩津 佑介選手

YouTubeにも取り上げていただきました!



●オウンドメディア 【存在感】新型ランドクルーザー250にEXキーパープレミアムを施工!



新型ランドクルーザー250にキーパーコーティングをするとう仕上がるのかをご覧いただきながら、「EXキーパープレミアム」の特徴を知っていただける内容です。



GT500 38号車/KeePer CERUMO GR Supra