

2016年6月総括

6月のキーパーLABOは、直営全43店の前年比で21.7%増、前年実績のある既存店みの前年比は14.2%増でした。6月の前半は、熊本地震などで滞っていた新車の納車が集中している傾向があり、ハイペースの前半でしたが、後半にかけてスローダウンし、全体としては普通の新車への施工台数=普通のダイヤモンドキーパーの施工台数に落ち着いています。

また「日照時間」は、梅雨の月なので他月に比べると短めですが、前年比では関東地区はほぼ同じ、中部地区は前年比120%と比較的良好でした。そのため来店台数は17%増と多めでしたが、その分洗車が多く、単価は若干下がり気味で、全体の業績として21.7%増の結果となっています。

この梅雨時期に、夏の需要期に向けてのポスティング活動を計画的に実施しました。その効果が少しずつ出はじめ、チラシをご覧になられたお客様からのお問合せやご来店が増えてきています。

東日本支社 賀来 聡介
西日本支社 鈴置 力親

新店	2016年6月	売上金額(円)	前年対比	今月KeepPer施工台数(台)				平均単価(円)	人時生産(円/時)	
				ピュア	メンテケア類	クリスタル	ダイヤモンド類			
札幌店		9,095,688	107%	39	34	169	53	13,823	7,794	
2年目	仙台長町店	2,875,990	247%	10	11	41	17	11,368	6,513	
	さいたま店	3,227,641	90%	14	31	32	13	7,437	5,527	
	浦和美園店	4,246,853	118%	13	15	53	19	9,969	6,641	
	草加店	6,978,708	150%	22	42	53	44	10,510	6,537	
1年目	ちば古市場店	50,346	-	0	0	1	0	7,192	1,798	
	船橋店	3,164,772	100%	16	19	49	9	8,073	5,651	
2年目	野田店	2,661,742	202%	13	12	32	13	8,727	5,361	
	柏店	3,348,456	117%	8	20	47	12	9,791	5,864	
	松戸店	4,809,416	155%	14	25	53	27	11,056	7,125	
	松戸東店	3,395,826	116%	21	21	39	10	9,355	5,937	
	足立店	8,085,606	108%	32	42	112	26	8,574	6,606	
	板橋店	4,802,941	86%	18	28	66	22	8,733	6,477	
3年目	高島平店	2,743,000	-	5	14	27	17	11,288	6,185	
	世田谷店	7,511,953	110%	11	52	80	35	10,840	6,820	
	八王子店	5,738,596	107%	19	42	82	23	8,540	6,455	
	相模原店	4,457,398	129%	15	31	57	19	10,538	6,718	
	上野店	5,228,063	126%	14	34	53	27	10,152	6,462	
2年目	東郷店	2,725,231	146%	15	15	33	14	9,084	5,976	
	豊田店	4,703,188	146%	19	23	46	28	10,498	6,666	
	岡崎店	5,201,959	123%	32	31	74	23	9,834	6,648	
	安城店	3,714,089	110%	17	24	45	15	10,065	5,714	
	知立店	3,107,004	95%	18	12	41	16	9,358	5,805	
	刈谷店	3,706,572	101%	31	27	53	9	8,462	5,833	
	半田店	3,392,807	128%	14	16	52	22	11,088	6,243	
	大府店	3,111,281	113%	10	21	32	17	8,364	5,815	
	共和店	2,867,709	172%	1	4	13	3	29,262	5,135	
	東海店	3,827,319	85%	34	23	35	12	8,338	6,238	
11年目	高針店	2,119,685	-	12	10	34	10	7,411	5,713	
	鳴海店	2,678,084	115%	18	18	40	8	7,544	5,710	
	大須店	4,997,631	110%	10	29	70	29	10,056	6,298	
	中川店	4,102,578	97%	8	21	62	18	9,303	6,361	
	菖目寺店	3,425,616	101%	22	17	43	13	8,417	5,607	
	一宮店	4,478,730	113%	6	27	60	28	11,513	6,515	
2年目	大垣店	1,486,708	122%	9	12	17	9	9,781	4,757	
	鈴鹿店	5,397,372	116%	26	38	74	19	9,519	6,570	
8年目	芸濃イオン店	1,103,207	-	3	6	17	6	7,715	3,035	
2年目	津店	2,620,078	100%	10	12	33	13	10,738	5,570	
2年目	名張街道店	1,183,886	112%	11	9	15	5	6,964	2,971	
9年目	彦根イオン店	1,733,465	-	6	1	18	9	10,137	4,172	
	宝塚店	3,762,391	121%	20	22	64	14	8,958	5,802	
	新湊店	2,837,175	77%	19	10	54	6	8,060	5,446	
8年目	福岡春日店	2,215,921	-	2	5	23	20	16,414	5,301	
全43店合計				162,922,681	657	906	2,094	752	9,757	6,117
前年比				121.7%	98%	141%	113%	113%	98%	119%
既存店(37店)計				152,957,057	629	870	1,974	690	9,734	6,219
既存店前年比				114.2%	94%	136%	107%	104%	98%	121%

※サービスクレジット(ピュア・ピュアキーパー、メンテケア類:メンテナンスとコーティングケア、クリスタル:クリスタルキーパー、ダイヤモンド:ダイヤモンドキーパーとダブルダイヤモンド) 注1)キーパーLABO全52店舗の内、FC10店舗の実績は含まれていません。直営42店舗の実績となります。注2)この実績は、監査法人の監査を受けていない速報値であります。決算の数値とは異なる場合がありますので、ご了承ください。注3)月次速報として公表する各数値は、速報値であり、次回以降の更新時に修正の可能性があります。注4)今月施工台数とは、コーティング等のサービスクレジットの取付台数です。詳細については、当社のホームページをご参照下さい。http://www.keeperlabo.jp/service/注5)パーセンテージ(%)で表示した数値は前年同月比であります。注6)人時生産とは、店舗の売上合計金額を総労働時間で割った数値で、労働時間1時間あたり、売上いくら稼いだかを表しています。

キーパーLABOでは、1台1人作業の徹底をしています



目的は、責任を持った施工による品質向上、技術の維持・向上、無駄をなくすこと。「1台1人 真剣集中」というポスターをスタッフルームに貼って、意識を高めています。

今回のキーパータイムズ7月号にも同封していますのでよろしければご活用ください!

キーパーLABOスーパーバイザー 藤坂の お店クリーンナップレポート

店舗に潜むお客様の不快を見つけ、解決。店舗の鮮度を保つ活動をしています。洗車30分~クリスタルキーパー90分くらいの間、ゲストルームに座るなど、お客様の導線のすべてを「過ごしやすいか? ストレスはないか?」という視点で確認します。店舗で見つけ出した課題を、急ピッチで改善しています。その活動の一部をご紹介します。



キーパーLABO草加店 スタッフルームの 床のワックス汚れをキレイに!!

剥離剤を使い、店舗スタッフが作業。3時間ほどですっきりキレイに改善!!

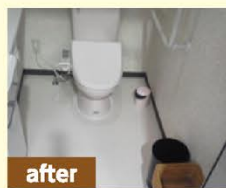


キーパーLABO大垣店 ゲストルーム 窓ガラスに お客様の視線隠しを

窓ガラスにフィルムを張り付け、お客様のプライバシーを守るとともにオシャレな外観になりました。



キーパーLABO鈴鹿店 トイレ床のスタッフの足跡のシミ汚れをキレイに!!



ホームセンターでフロアマット(約5千円)を購入し、張り替えを実施しました。



その他にも細やかな改善を

暑くて、日差しが眩しいブースを断熱フィルムで改善したり、トイレの排水溝を穴埋めし、ニオイをシャットアウトするなど、細かな改善で、よりお客様に心地よく過ごしていただける工夫をしています。

新店情報

6月30日 キーパーLABOちば古市場店

千葉県千葉市緑区古市場町960-29
(ベイシアちば古市場内)
平日/9:00~20:00 土日祝/9:00~20:00
敷地面積/793㎡ 店舗面積/264㎡
建設地/ショッピングセンター敷地内併設店舗



千葉県千葉市に初出店。ベイシアショッピングセンター駐車場にあるため、お客様が施工中にお買い物、またはお買い物ついでに愛車をキレイにできる便利な店舗になっています。また同じ敷地内に、カーショップのオートアールズさんもあるので、車好き層もたくさん集まる場所です。店舗は、コーティングブース4台分、洗い場・仕上げ場4台分と大型で、建物内で全ての施工ができる全天候型の店舗です。

7月1日 キーパーLABO新潟東店

新潟県新潟市東区若葉町1-19-38
平日/10:00~20:00 土日祝/9:00~20:00
定休日/火曜、年始(1~3日) 店舗面積/331㎡
建設地/更地



既存店キーパーLABO新潟県庁前店を運営する地域の自動車用品卸業の新興商事(株)が運営するFC2号店です。KeepPer技研(株)は、キーパーLABOのFC店を当面認めない方針ですが、1号店である新潟県庁前店が狭い店舗敷地の中で、たくさんのお客様を獲得し、キャンパシティーオーバーに陥ったため、ドミナントを組める距離に、オーバーフローしたお客様を受け入れる意味で、2号店を出店しました。

8月中旬予定 キーパーLABO三鷹店

東京都三鷹市野崎4-225-3
平日/9:00~20:00 土日祝/8:00~20:00
敷地面積/565㎡ 店舗面積/330㎡
建設地/更地



東京都の多摩地域の東端に位置しており、いわゆる西東京と呼ばれる地域で、大きなベッドタウンになっており、総人口18万人と大きなマーケットを誇ります。近隣にはカーディーラーやカーショップ、飲食チェーンがずらりと並んでおり、地域の方々が集まる場所です。念願の西東京での初出店です。