

お気に入りの車に 長く乗り続けたい人へ

～もう一步先のエコロジー・カーライフ～

5 years

10 years

エコカーの登場で クルマはより身近なものに

2009年4月からスタートした「エコカー補助金・減税」制度が今年9月で終了を迎える予定です(2010年8月4日現在)。この機会にエコカーに乗り換えたという人は多いことでしょう。

低燃費でCO₂の排出量が少なく、環境にもお財布にもやさしいエコカーの登場で、これまでの「高級」「ステータス」といったクルマのイメージが、私たちの生活に寄り添った「身近なもの」へと変化してきているのではないのでしょうか。



塗装を守って「長く乗る」

クルマにできるエコは、低燃費・少ない排出ガスに加えて「長く乗る」ことがあります。いくらエコカーでも、例えばキズやへこみを作ったり、手入れをおこたったりして塗装をぼろぼろにしてしまえば、長く乗り続けることはできません。

安全運転をし、こまめに点検や手入れをすることでクルマに長く乗り続けること。これがエコカーのもう一步先に行くクルマにできるエコなのです。

「長く乗る」のもエコのひとつ

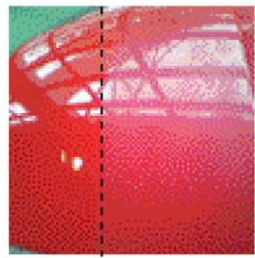
「長く乗る」ための対策の一つとして「コーティング」は効果的です。コーティングをしていない塗装は、いわば“すっぴん”の状態。人間の肌と同じように紫外線に弱く、紫外線に当たり続けると、ツヤがなくなり、最終的には粉化現象(チョーキング)が起こります。ここまで来てしまうと、塗装のツヤを元どりにすることは難しくなります。

キレイな状態の塗装を長く保つには、塗装を守る「コーティング」を施すことが必要です。

■ 塗装の劣化事例



劣化した塗装が粉化したボディ。触ると分解された塗装の成分である樹脂や顔料が指などにつついてしまいます。こうなると磨いてもツヤは戻りません。



紫外線に当たり、白ボケし、ツヤが落ちてきた塗装。左半分だけにコーティング(クリスタルキーパー)を施工した結果、ツヤが見事に元に戻りました。

「コーティング」にも 様々な種類がある

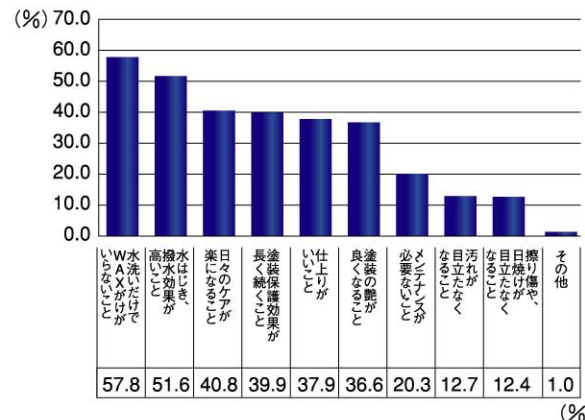
キーパーには4種類のコーティングがあり、自分のライフスタイルに合わせて選ぶことができます。

「クリスタルキーパー」は、1年に1回の施工するボディガラスコーティング。1年間ノーメンテナンスの今一番人気の高いコーティングです。「ダイヤモンドキーパー」「アクアキーパー」は5年耐久のガラスコーティングで、5年間塗装を守ります。また「ビュアキーパー」は3～4ヶ月サイクルでポリマーコーティングを施し、キレイさをキープすることができます。

1年に1回で手間いらずの クリスタルキーパー

「クリスタルキーパー」は1年間に1回の施工をするだけで、ガラスコーティングのツヤと輝き、水はじきが長く続きます。普段の洗車だけでメンテナンスやワックスがけは必要なく、手間も時間もかかりません。この「クリスタルキーパー」は、消費者がコーティングに期待していることに広く応えることができるコーティングとして、多くの方に施工されています。

■ コーティングに期待すること (2009年9月消費者アンケートより) ※複数回答



コーティングがかなえる エコロジー・カーライフ

このようにコーティングは、自分のライフスタイルに合わせて選ぶことができ、クルマと同様、私たちの生活に寄り添い、身近なものになってきています。また塗装を守ることでクルマに長くキレイに乗り続けることができる「エコ」な商品でもあります。

エコカーだけでなく、対象外の新車でも、経年車でも、コーティングをすることで長くキレイにクルマに乗り続けることができ、それが自然と「エコ」につながっていくのです。

大人気 愛車を1年間、ノーメンテナンス。
ノーワックス、ノーメンテナンスだから1年間洗車だけでOK。
汚れにくいから洗車が楽になる。

CRYSTAL **KeepPer** **クリスタルキーパー**
ボディガラスコーティング

ヨーロッパ最大のカーケミカルメーカー
ドイツ **SONAX** と 日本 **KeepPer** が共同開発。

無機質ガラス被膜がベース、
高い保護能力が特長。

クリスタルキーパー独自の無機質ガラスを塗装面上に形成して、保護能力の高いベース被膜を造ります。

レジンを被膜で二重構造、水シミ、雨ジミの固着を強力に防止。(特許出願中) ガラスのベース被膜の上を最新化学のレジンをさらにガード。強力な撥水を実現。さらにガラスコーティングの宿命「水シミ」「雨ジミ」「ウォータースポット」の固着を防止します。

ガラスとレジンのハイブリッド構造 ガラスをベースにすることで、強い力が得られる。

レジンを被膜で二重構造、水シミ、雨ジミの固着を強力に防止。

耐久期間	コーティング被膜の耐久力は1年以上(ノーメンテナンス)
水弾き	水を弾き、水玉になります(撥水)
特長	高い保護能力と、ガラス特有の透明感のある艶
作業時間	約2時間

3ヶ月ごとのドラマティック。

PURE **KeepPer** **ビュアキーパー**
ポリマーコーティング

耐久期間	コーティング被膜の耐久力は3ヶ月以上
水弾き	水を弾き、水玉になります(撥水)
特長	繰り返し施工することにより、塗装を良くします
作業時間	約40分程度

最強の艶、5年耐久。

DIAMOND **KeepPer** **ダイヤモンドキーパー**
ボディガラスコーティング

耐久期間	コーティング被膜の耐久力は5年以上
水弾き	水を強烈に弾きます(強撥水)
特長	ハイブリッド化により、水シミの付着を強力に防止
作業時間	約6～12時間程度

美しい発色、5年耐久。

AQUA **KeepPer** **アクアキーパー**
ガラスコーティング

耐久期間	コーティング被膜の耐久力は5年以上
水弾き	水を弾きません(親水性)
特長	独特の素晴らしい発色。汚れにくい。
作業時間	約6～12時間程度