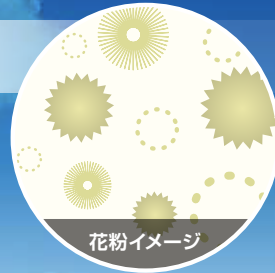


早めの  
コーティング  
で

# 花粉・黄砂のお手入れ簡単 すっきりキレイ!!

## 花粉・黄砂の季節

花粉や黄砂は車が汚れるだけではありません。  
塗装にダメージを与え美観をそとないます。  
早めのコーティングを施工することで  
花粉・黄砂が着付しにくく手早くキレイになります。



## 塗装をいためる「花粉」のこびりつき

花粉がこびりつくと、洗車をしていてもベタベタと残って簡単には落ちません。花粉の種類によってその成分が違うようですが、一般的に、ある種のペクチンは食用の「増粘剤」として使われているほどベトベトしているもので、洗車だけでなかなか取れない原因となっています。コーティング、特に無機質のボディガラスコーティングは花粉のこびりつきを防ぎます。

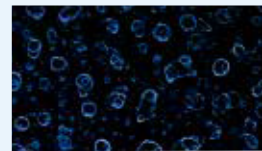


## 黄砂による「水シミ」の防止にも効果を発揮

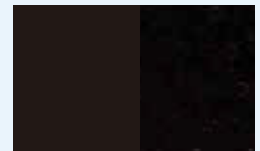
雨に混じった黄砂は、雨粒の中に溶け出して、ミネラル分の多い水になります。そのまま蒸発すると、自動車の塗装上に「水シミ」を発生させます。

クリスタルキーパーは、独自のハイブリッド構造により、水に含まれたミネラルが水シミとなって固着につながることを根本的に防いでいます(特許公開中)。その水シミを固着させない圧倒的な性能は、公的な試験機関で証明されています。

クリスタルキーパーは二層目に水シミ(ウォータースポット)を防ぐ特殊レジン  
●第三者試験機関で試験をした「雨染み」実験



ボディガラスコーティングに着いた水シミ(ウォータースポット)



クリスタルキーパー

花粉・黄砂から、大切なお車を守ります。

ガラス特有の透明感のあるツヤ。

1番  
人気

CRYSTAL KeepPer

クリスタルキーパー

施工間隔	1年ごとに繰り返し施工
施工時間	2時間～ お車をお預かりします
水弾き	強撥水